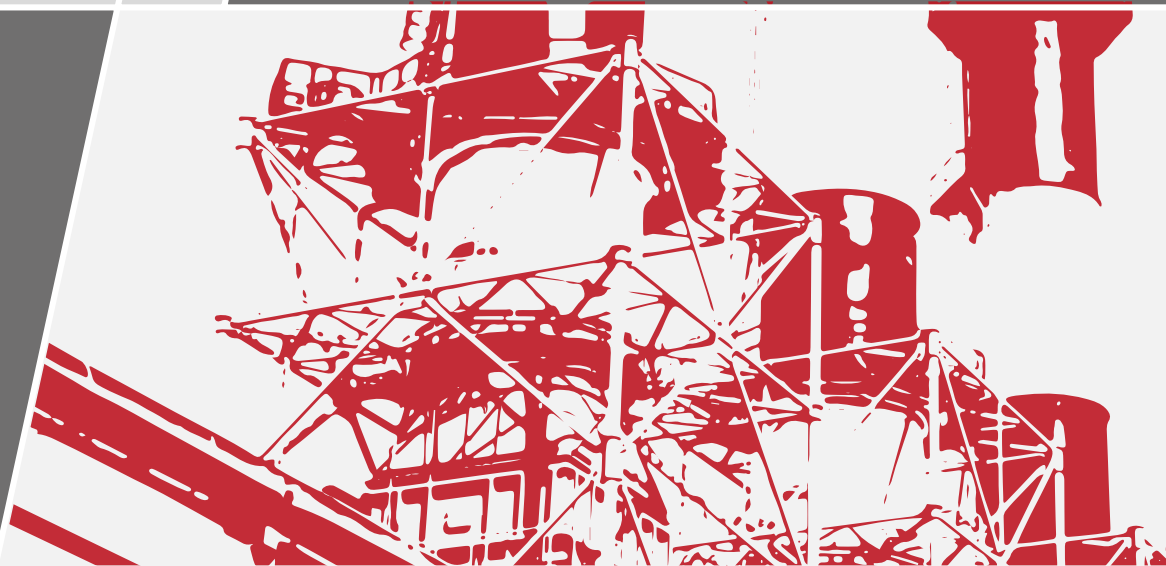


Сервисное обслуживание и эксплуатация КОТЕЛЬНЫХ



Группа компаний
КлиматЭнергоСтрой

- / Котельные и мини-ТЭС
- / Инженерные системы зданий и сооружений
- / Чистящие химические реагенты
- / Генераторные установки

Нам по-настоящему важно Ваше мнение!

“ Нам важно мнение каждого нашего Клиента и то, как он оценивает нашу работу.

Мы очень четко понимаем и осознаем, какой результат должны получить, работая для Клиента, — будь то строительство, обслуживание или эксплуатация.

Котельная сама по себе никому не нужна — нужно стабильное и экономичное теплоснабжение. Самое главное, что для нас важно, — это Ваша уверенность в нас как в профессионалах, которые всегда готовы решить задачу и устранить неисправность.

В моем понимании отличная работа — это когда Клиент сосредоточен на развитии своего бизнеса, а не на особенностях строительства и эксплуатации котельной или мини-ТЭС. Мы стремимся, чтобы эти сложнейшие системы никогда не вызывали у Вас беспокойства просто потому, что Вы знаете телефонный номер нашей службы.

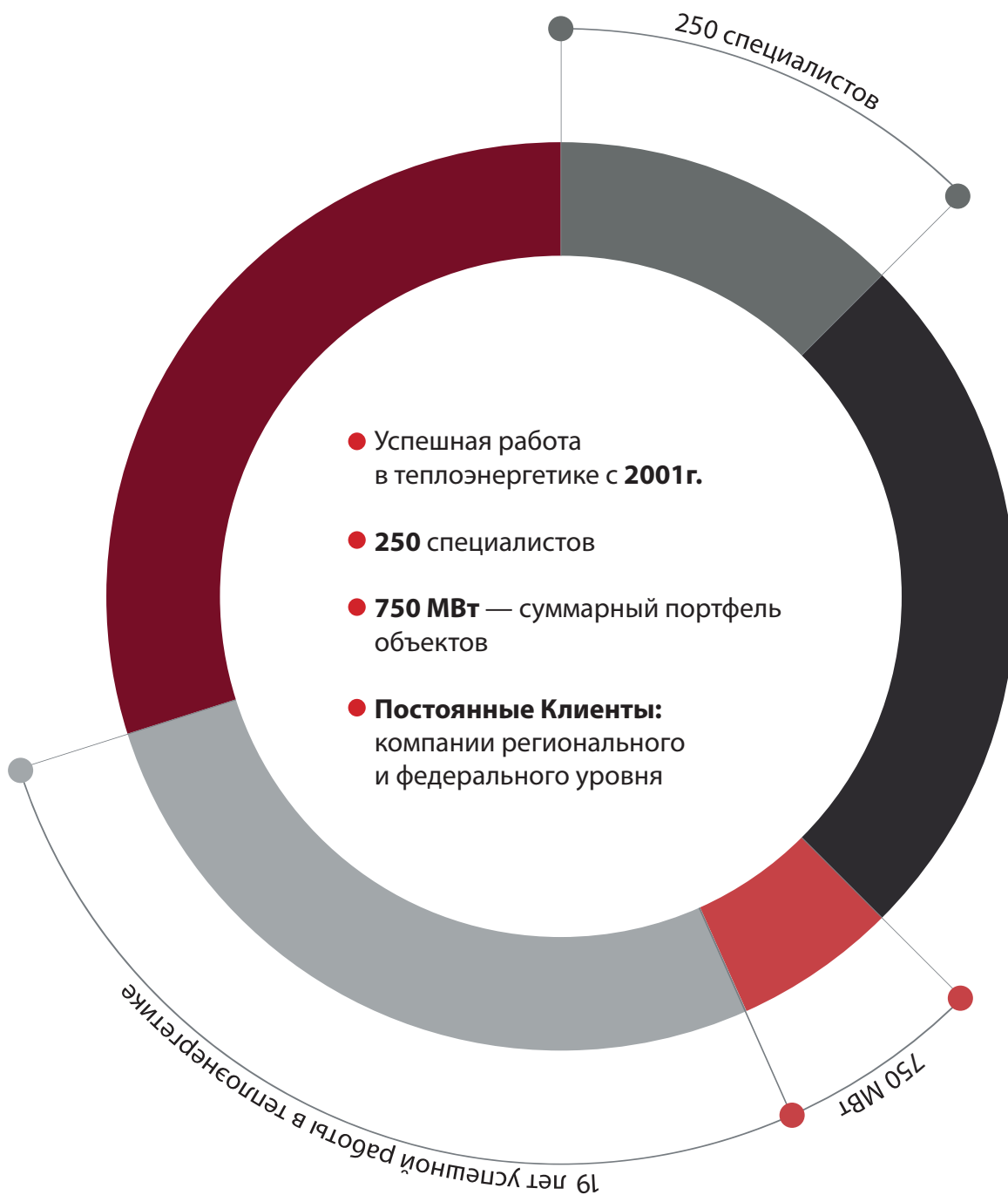
Собственный корпоративный кодекс, обученный персонал и контроль качества — приоритетные направления в работе нашей компании.

Роман Романович Фингелькурц
Заместитель генерального директора

“
+7 918 394 50 00
FRR@kes-group.ru
Сервисная служба ГК КЭС
(861) 279 95 00



О Компании



Этапы развития

2001 Регистрация первой компании. **2002** Первые выполненные объекты в сфере газоснабжения. Знакомство с представителями Viessmann и Weishaupt в России. **2003** Получение статуса регионального дилера Viessmann. Первый запуск в России системы автоматизированного контроля и управления технологическими процессами котельного оборудования через интернет – Vitodata 300. **2004** Открытие проектного отдела. Строительство и запуск котельной для Новороссийского морского торгового порта, мощностью 9 МВт. Создание сервисной службы и получение статуса – авторизованный сервисный центр Viessmann. **2005** Начало работы в сфере электрогенерации, первые переговоры по контракту на поставку 4-х машин MWM (DEUTZ) мощностью по 2МВт. Обучение в Финляндии на заводе Oilon. Запуск самой мощной в стране горелки Oilon на заводе по производству кофе Nestle в г. Тимашевске. **2006–2008** Участие в масштабном проекте: строительство ТЭС горно–туристического центра ПАО «ГАЗПРОМ». **2008** Получение лицензии и начало эксплуатации опасных производственных объектов тепло и электроснабжения. **2009** Запуск направления по проектированию и монтажу промышленных систем вентиляции и кондиционирования. **2010–2011** Динамичное развитие компании: реализуются новые проекты, запущена первая котельная для тепличного хозяйства, штат постоянных сотрудников достигает 100 человек. **2012** Запуск направления по продаже промышленной химической продукции и предоставлению сервиса по химической очистке теплоэнергетического оборудования. **2013** Осуществление СМР в рамках федерального проекта по подготовке к XXII Олимпийским зимним играм и XI Паралимпийским зимним играм в г. Сочи. Принятие олимпийских объектов в постоянную эксплуатацию. **2013–2014** Масштабная реорганизация ГК КЭС, внедрение стандартов, бизнес процессов, рождение новой структуры компании и фактическое расширение по всем направлениям деятельности. Ввод в эксплуатацию теплоэнергоустановок общей мощностью более 100 МВт. Проектирование энергосистем особо опасных производственных объектов федерального значения (международные аэропорты Краснодар, Махачкала) с прохождением и согласованием в органах Главгосэкспертизы. Эксплуатация объектов инфраструктуры XXII Олимпийских зимних игр и XI Паралимпийских зимних игр в г. Сочи. **2015** Открытие службы эксплуатации внутренних инженерных систем. Эксплуатация семи вокзальных комплексов Сочинского региона. Открытие направления поставки ДГУ и ГПУ. Открытие сервисной службы ДГУ и ГПУ. **2016** Строительство паровой котельной мощностью 85 тонн пара в час для завода по производству томатной пасты, ООО «АПК «Астраханский»). Первые в мире котлы VISSMANN модификации VITOMAX 200–HS M75B установлены в России компанией «КлиматЭнергоСтрой», на объекте АПК «Астраханский». Первые моноблочные горелки Weishaupt WKmono 80 мощностью 17,5 МВт введены в эксплуатацию в России специалистами «КлиматЭнергоСтрой» на объекте АПК «Астраханский». Строительство котельной для PepsiCo. Заключение договора на строительство энергоцентра для жилого квартала в микрорайоне Гидростроителей в г. Краснодаре. Организация отраслевой конференции теплоэнергетиков Краснодарского края «Итоги года» по инициативе ГК КлиматЭнергоСтрой. 15 летний юбилей ГК КлиматЭнергоСтрой. **2017** Строительство второй очереди паровой котельной мощностью 85 тонн пара в час для завода по производству томатной пасты, ООО «АПК Астраханский»). Строительство энергоцентра для жилого квартала в микрорайоне Гидростроителей в г. Краснодаре. Производство и пусконаладка блочных котельных под собственным брендом. Открытие филиала в р. Крым. Делегация ГК КЭС приняла участие в открытии завода Viessmann в Липецке. Группа Компаний КлиматЭнергоСтрой заняла первое место в региональном этапе конкурса «Золотой Меркурий». ГК КлиматЭнергоСтрой получила звание лучшего партнера Viessmann. **2018** Получен статус официального представителя Siemens Gas Engines. 5 юбилейная конференция «Итоги года 2017-18». ГК КлиматЭнергоСтрой - «Лучшее малое предприятие в сфере строительства» по итогам регионального этапа конкурса на соискание Национальной премии в области предпринимательской деятельности «Золотой Меркурий». ГК КлиматЭнергоСтрой присоединилась к крупнейшему объединению предпринимателей Москвы - Союз «Московская торгово-промышленная палата». **2019** Заключено Генеральное соглашение на производство Тепловых пунктов РАЦИОНАЛ ML 1-60. 4-е место в номинации «Реальный продукт».

Планы развития

На пути к лидерству на рынке строительства, обслуживания и эксплуатации объектов малой энергетики в Краснодарском крае и ЮФО мы ставим перед собой следующие задачи:

1

Создание собственных стандартов обслуживания и эксплуатации энергетического оборудования



2

Создание диспетчерского пункта с контролем работы и диспетчеризации для клиентов сервисной службы (24/7/365)



3

Создание учебной базы и системы обучения сервисного и эксплуатационного персонала



4

Усиление присутствия компании в городах Южного федерального округа и выход за его пределы



5

Увеличение портфеля постоянных клиентов до 1000 МВт



У нас большой запас прочности и огромный потенциал!

Наши ценности

«КлиматЭнергоСтрой» — команда профессионалов с высокой мотивацией.

Профессионал — это тот, кто создает продукт высокого качества и делает это с увлеченностью процессом и одержимостью результатом.

Все члены команды разделяют ценности Компании.

1

Наш Клиент — это наш Партнер, поэтому мы стремимся к тому, чтобы он был всегда доволен обслуживанием и чтобы количество постоянных Клиентов росло.

Наши сотрудники предоставляют то, что обещают.

2

3

Любая компания эффективна настолько, насколько эффективен каждый отдельно взятый ее сотрудник.

Важен не процесс, а результат.

4

5

Качество — во всем.

Партнерские отношения — ключ к успеху.

6

7

Нововведения — закон движения вперед.

Дисциплина и самодисциплина.

8

9

Климат в компании важен для всех.

Мы не требуем ничего такого, чего не можем дать сами.

10

СЕРВИСНОЕ ОБСЛУЖИВАНИЕ



ЧТО О НАС
ГОВОРЯТ:
ТОЙОТА-
ЦЕНТР
КУБАНЬ



*«Благоприятная возможность скрывается среди трудностей и проблем» .
Альберт Эйнштейн*

СЕРВИС В НАШЕМ ПОНИМАНИИ



1. Исправно и экономично работающее оборудование без поломок и аварийных ситуаций весь срок его эксплуатации



2. Уверенный в нашей надежности и компетентности Заказчик

ЧТО О НАС ГОВОРЯТ:



ТК
«БЕГА»



ТЕХНИЧЕСКИЙ АУДИТ КОТЕЛЬНОГО ОБОРУДОВАНИЯ

За минимальную стоимость мы проводим аудит работы оборудования согласно проектным техническим решениям, технологиям и требованиям заводов-изготовителей:

- АНАЛИЗ экономичности и исправности горелки
- ПРОВЕРКА исправности котлов
- ОЦЕНКА состояния контроллеров
- ПРОВЕРКА водно-химического режима
- ДИАГНОСТИКА параметров в системе гидравлики
- ОСМОТР теплообменников.

СЕРВИСНЫЕ УСЛУГИ

Сервисное обслуживание котельных на объектах:



Промышленные
объекты



Административные
здания



Многоквартирные
жилые дома



Жилые здания
коттеджного типа

Техническое обслуживание основного и вспомогательного оборудования:

- Котлы
- Горелки
- Насосное оборудование (все виды)
- Системы химической водоочистки
- Все виды автоматики безопасности и регулирования котлового и сетевого контура
- Теплообменное оборудование
- Сигнализаторы загазованности
- Узлы учета расхода топлива и вырабатываемого тепла.

КАК МЫ РАБОТАЕМ

Шаг 1

Принимаем Вашу заявку;
заполняем опросный лист

Шаг 2

Выезжаем на объект;
готовим коммерческое
предложение

Шаг 3

Закключаем
договор

Итог

Ваша котельная —
в надежных руках!

ПРИДЕРЖИВАЕМСЯ ПРИНЦИПА СИСТЕМНОГО ПОДХОДА



Сервис + ремонт

Мы можем провести любые виды ремонтных работ, а также работы по замене оборудования котельной и металлоконструкций.



Сервис + консультации

Наши специалисты всегда готовы проконсультировать Вас по вопросам: необходимый пакет разрешительной документации на эксплуатацию котельной, повышение эффективности работы оборудования, методы продления срока службы оборудования котельной.

ПОЧЕМУ НАС ВЫБИРАЮТ



Быстрая поставка запасных частей

Наличие собственного склада запасных частей. Прямые поставки от заводов-изготовителей



Всегда на связи

Доступность аварийной диспетчерской службы 24 часа в сутки / 365 дней в году



Оперативность

Выезд на объект в течение 2 часов после поступления звонка



Доверие

Даже если у Вас не заключен с нами договор, Вы можете на нас рассчитывать!



Практические знания

Мы постоянно проводим анализ полученных сведений о неисправностях котельного оборудования. Такие данные мы собираем ежедневно. Это делается для осуществления контроля качества и дальнейшего совершенствования работы сотрудников службы сервиса.

НАМ ДОВЕРЯЮТ



КЛИЕНТЫ О НАС: ТРК «СИТИ ЦЕНТР»



Мы будем рады сотрудничеству с Вами!

**Кулешов
Александр Александрович**
Начальник службы сервиса

(861) 279 95 00
+7 918 284 54 03
KAA@kes-group.ru



Обращайтесь за консультацией!

**Дынько Оксана
Александровна**
Менеджер

(861) 279 00 95
+7 988 362 07 60
S4@kes-group.ru



РЕШАЕМ ЗАДАЧИ КЛИЕНТА

«ЗЕЛЕНАЯ ЛИНИЯ» тепличный комплекс



Данный проект овощеводства закрытого грунта — один из самых современных в России по технологической мощности и один из самых масштабных по инвестициям.



СИТУАЦИЯ

- Аварийная остановка котла (зима 2012–2013 гг.).
- Обращение Заказчика в телефонном режиме.



ПОИСК РЕШЕНИЯ

Поддержание заданной технологической температуры в теплице и минимизация риска ее снижения, а также исключение экономических потерь, которые могли стать результатом гибели растительной культуры.



ТРЕБОВАНИЯ К РЕШАЕМОЙ ЗАДАЧЕ

- Жесткое соблюдение временных рамок проведения аварийно–восстановительных работ.
- При проведении аварийных работ ни при каких обстоятельствах не допустить остановку второго работающего котла.



УСТАНОВЛЕННЫЕ СРОКИ

Устранение неисправности и возобновление работы оборудования в срок до 6 часов (от момента вызова).



ПОСТАВЛЕННАЯ ЗАДАЧА

- Устранение нештатной ситуации: остановка одного из двух работающих котлов в тепличном комплексе в холодный период года (период больших тепловых нагрузок при температуре окружающего воздуха -10°C).
- Проведение работ в аварийном режиме.



ПОЧЕМУ ЗАКАЗЧИК ВЫБРАЛ НАС?

- Оперативный аварийный выезд (в срок до 2 часов).
- Смогли на месте разобраться в аварийной ситуации и успешно решить проблему.

Тепличный комплекс «ЗЕЛЕНАЯ ЛИНИЯ» (ЗАО «ТАНДЕР»): сервисное обслуживание котельной



СЕРВИСНОЕ ОБСЛУЖИВАНИЕ



Тепличный комплекс «ЗЕЛЕНАЯ ЛИНИЯ» (ЗАО «ТАНДЕР»): сервисное обслуживание котельной

КАК РЕШАЛИ ЗАДАЧУ



- Приняли обращение об аварийной ситуации в телефонном режиме
- Осуществили аварийный выезд без предварительно заключенного договора
- Провели на месте опрос персонала, эксплуатирующего котельную
- Провели диагностику оборудования
- Протестировали каждый шаг пуска котельной в поисках неисправности (отработка всех этапов пуска котла, горелки, автоматики)
- Нашли причину, выявив звено сбоя (не открывающийся газовый клапан)
- Устранили неисправность
- Успешно запустили оборудование.

ФАКТИЧЕСКИЕ СРОКИ РЕАЛИЗАЦИИ



- *Первый день (суббота).* Поиск неисправности и запуск оборудования — 4 часа.
- *Второй день (воскресенье).* Устранение неисправности и запуск оборудования — 6 часов.

КОЛИЧЕСТВО ЗАДЕЙСТВОВАННОГО ПЕРСОНАЛА КЭС



4 специалиста

ЧТО СДЕЛАЛИ



Первый день (суббота). Работа в аварийном режиме:

- Поиск неисправности.
- Запуск котла (без устранения неисправности).

Второй день (воскресенье). Повторение аварийной ситуации у Заказчика:

- Выезд двух бригад сервисной службы.
- Устранение причины: замена газового клапана (заимствование с законсервированного котла).

Последующие рабочие дни:

- Заказ газового клапана Siemens из Москвы.
- Монтаж клапана.

РЕЗУЛЬТАТ



- Обеспечили исправную и бесперебойную работу котельного оборудования.
- Приняли объект по договору на постоянное сервисное обслуживание.
- Исключили риск возникновения экономических потерь Заказчика от возможной гибели растительных культур, что могло стать результатом поступления недостаточного количества тепла в теплицы при неисправно работающей котельной.

РЕШАЕМ ЗАДАЧИ КЛИЕНТА

2017

Bonduelle
производитель овощных консервов



Французская фирма, выпускающая овощные консервы. В 2004 году компания открыла завод в Краснодаре в России, а в 2005 году фирма Bonduelle стала лидером на российском рынке консервированных овощей.



СИТУАЦИЯ

На момент предоставления КП КЭС у клиента имелась обслуживающая организация. В процессе эксплуатации котельной оборудование пришло в аварийное состояние, что потребовало проведения реконструкции и замены плат систем управления. Обслуживающая организация клиента не смогла обеспечить дальнейший запуск системы, что привело к аварийной остановке оборудования и технологической цепочки производства продукции.



ПОИСК РЕШЕНИЯ

Поддержание заданной технологической температуры в теплице и минимизация риска ее снижения, а также исключение экономических потерь, которые могли стать результатом гибели растительной культуры.



ПОСТАВЛЕННАЯ ЗАДАЧА

Запуск технологической линии Клиента, с целью возобновления производства продукции и минимизации финансовых потерь, связанных с простоем оборудования в высокий сезон.



ПОЧЕМУ ЗАКАЗЧИК ВЫБРАЛ НАС?

- Быстрое реагирование на запрос Клиента
- Наличие мобильной ремонтной базы
- Круглосуточная аварийная поддержка службы сервиса КЭС
- Квалификация наших специалистов, позволившая произвести работы по запуску оборудования, после его аварийной остановки.



ТРЕБОВАНИЯ К РЕШАЕМОЙ ЗАДАЧЕ

Проведение работ в максимально сжатые сроки.

Bonduelle г. Тимашёвск: сервисное обслуживание котельной



СЕРВИСНОЕ ОБСЛУЖИВАНИЕ



Bonduelle г. Тимашёвск: сервисное обслуживание котельной

КАК РЕШАЛИ ЗАДАЧУ



- *День обращения Клиента:* первичные и оперативные консультации клиента по аварийному запуску его оборудования в телефонном режиме (после 19:00).
- *Второй день:* выезд бригады КЭС на объект с целью тщательного аудита исправности оборудования Клиента.
- *Третий день:* закупка необходимого оборудования для проведения ремонтных работ на объекте клиента.
- *Четвертый день:* проведение ремонтных работ на объекте.

ФАКТИЧЕСКИЕ СРОКИ РЕАЛИЗАЦИИ



В рамках проведения первого ТО

КОЛИЧЕСТВО ЗАДЕЙСТВОВАННОГО ПЕРСОНАЛА КЭС



5 специалистов

ЧТО СДЕЛАЛИ



- Восстановили в аварийном режиме работу оборудования
- Произвели аудит оборудования
- Наладили работу оборудования в штатном режиме
- Оказали содействие в продлении лицензии Клиента на эксплуатацию опасного производственного объекта

С КАКИМ ОБОРУДОВАНИЕМ РАБОТАЛИ



- Loos
- Protherm

РЕЗУЛЬТАТ



- Полностью решили задачу клиента по возобновлению подачи пара и запуску производственной линии.
- Приняли объект на сервисное техническое обслуживание

ЭКСПЛУАТАЦИЯ КОТЕЛЬНЫХ И МИНИ-ТЭС

«Я убежден в том, что половина того, что отделяет успешных предпринимателей от неудачников, — это настойчивость».

Стив Джобс

УСЛУГИ

Эксплуатация предполагает ежедневную работу персонала «КлиматЭнергоСтрой» на Вашей котельной.



Документооборот

Оформляем весь пакет эксплуатационной документации, начиная с приказов о назначении ответственных за эксплуатацию и разработку производственных инструкций и заканчивая регистрацией опасного производственного объекта в органах Ростехнадзора под нашу эксплуатационную лицензию (суммарно порядка 63 документов на объект).



Страхование

Осуществляем страхование опасных производственных объектов, ведение всей эксплуатационной документации (журналы: эксплуатационные, техники безопасности, производственного контроля, ремонтные и т.д.), ведем работу с органами Ростехнадзора по предоставлению ежегодных отчетов, исполнению предписаний, осуществлению проверок.



Рекрутинг и обучение

Обеспечиваем объект обученным и аттестованным персоналом.



Наладка оборудования

Обеспечиваем работу оборудования в максимально экономичном режиме.



Ежедневное обеспечение работы оборудования

Ежедневно выполняем весь комплекс технических мероприятий по безостановочному и безаварийному обеспечению потребителей энергоносителями в заданных объемах и с требуемыми параметрами, начиная с мероприятий по организации системы планово-предупредительных ремонтов, заканчивая круглосуточным аварийно-диспетчерским прикрытием силами собственной сервисной службы.



ПОЧЕМУ КЛИЕНТЫ ВЫБИРАЮТ НАС?



Мы организуем работу

Мы берем на себя ответственность и затраты по подбору и обучению обслуживающего персонала, ведению всей документации, а также обеспечиваем техническую исправность и эффективную работу Вашего оборудования.



Вы экономите время

Поскольку мы полностью обеспечиваем эксплуатацию котельной, у Вас появится больше времени на развитие Вашего бизнеса.



Вы экономите деньги

Наши специалисты заботятся о Вашем оборудовании и стараются максимально продлить срок его службы, потому что мы заинтересованы в долгосрочном сотрудничестве.



НАМ ДОВЕРЯЮТ



Мы будем рады сотрудничеству с Вами!

**Зибаров Анатолий
Сергеевич**
Начальник службы
эксплуатации

(861) 279 95 00
+7 918 678 24 94
ZAS@kes-group.ru



Обращайтесь за консультацией!

**Дынько Оксана
Александровна**
Менеджер

(861) 279 00 95
+7 988 362 07 60
S4@kes-group.ru



РЕШАЕМ ЗАДАЧИ КЛИЕНТА

«ЛАУРА» горно–туристический центр



ООО «Свод Интернешнл» — успешно развивающаяся компания, которая занимается профессиональным управлением и девелопментом объектов коммерческой недвижимости, а также их эксплуатацией.



СИТУАЦИЯ

Осуществление работ в рамках федерального проекта по подготовке к XXII зимним Олимпийским играм и XI Паралимпийским зимним играм в г. Сочи.



ПОСТАВЛЕННАЯ ЗАДАЧА

- Подобрать команду специалистов для обеспечения круглосуточной постоянной эксплуатации оборудования котельной.
- Провести регистрацию опасного производственного объекта и получить лицензию на постоянную эксплуатацию.



УСТАНОВЛЕННЫЕ СРОКИ

3 месяца



ПРЕДОСТАВЛЕННАЯ ДОКУМЕНТАЦИЯ

Техническое задание



ПОИСК РЕШЕНИЯ

Бесперебойное и постоянное обеспечение собственной электрической и тепловой энергией горно–туристического центра «Лаура» от теплоэлектростанции с пиковой котельной.



ТРЕБОВАНИЯ К РЕШАЕМОЙ ЗАДАЧЕ

Наличие высококвалифицированного персонала.



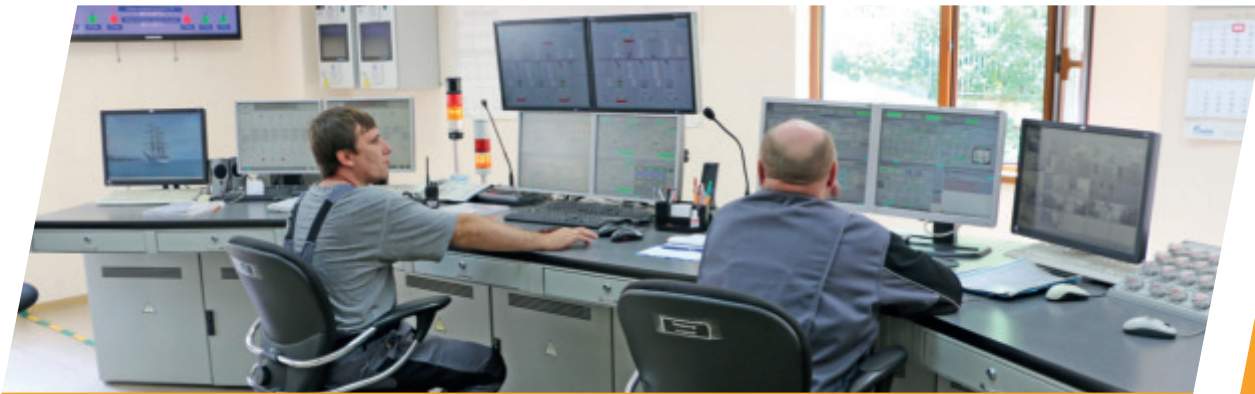
ПОЧЕМУ ЗАКАЗЧИК ВЫБРАЛ НАС?

- На тот момент мы успешно провели предшествующие этапы: строительство, пусконаладка и сдача в эксплуатацию котельной — и имели в своем распоряжении квалифицированный персонал.
- Показали себя способными принимать ответственность за результат.

Горно–туристический центр «Лаура»: эксплуатация котельной



ЭКСПЛУАТАЦИЯ КОТЕЛЬНЫХ И МИНИ-ТЭС



Горно-туристический центр «Лаура»: эксплуатация котельной

КАК РЕШАЛИ ЗАДАЧУ



- Сформировали основу эксплуатационного персонала из специалистов, производивших монтаж и наладку оборудования
- Провели подбор недостающего персонала
- В течение 6 месяцев поэтапно провели обучение новых сотрудников с привлечением специалистов с заводов-изготовителей оборудования
- Провели страхование третьих лиц
- Сформировали пакет документации, необходимой для проведения постоянной эксплуатации котельной.

РЕЗУЛЬТАТ



Бесперебойное обеспечение горно-туристического центра ПАО «ГАЗПРОМ» «Лаура» теплом и электричеством от успешно эксплуатируемой теплоэлектростанции с 1 ноября 2008 года.

ЧТО СДЕЛАЛИ



1. Сдали объект в постоянную эксплуатацию.
2. Создали команду эксплуатирующего персонала.
3. Оформили все необходимые документы.

С КАКИМ ОБОРУДОВАНИЕМ РАБОТАЛИ



- 6 турбин Orga (1,8 МВт электрической мощности каждая, 4,3 МВт тепловой мощности каждая)
- 6 турбин Capstone (130 кВт мощности каждая)
- Котлы-утилизаторы 5,6 МВт
- 2 водогрейных котла Viessmann (мощность 5,3 МВт каждый)
- Горелки двухтопливные Weishaupt
- Хозяйство жидкого топлива.

КОЛИЧЕСТВО ЗАДЕЙСТВОВАННОГО ПЕРСОНАЛА КЭС



40 специалистов обеспечивают эксплуатацию котельной ГТЦ «Лаура».

ФАКТИЧЕСКИЕ СРОКИ РЕАЛИЗАЦИИ



1 месяц — подготовка к принятию объекта на постоянную эксплуатацию.

**РЕШАЕМ
ЗАДАЧИ
КЛИЕНТА**

YouTube



РЕШАЕМ ЗАДАЧИ КЛИЕНТА 2017

Mriya Resort & Spa курортный комплекс



Mriya Resort & Spa - круглогодичный курорт premium-класса в Крыму, включающий в себя пятизвездочный отель, медицинский и spa-центры международного уровня, современный конгресс-центр.



СИТУАЦИЯ

Клиентом был объявлен тендер на эксплуатацию котельной СПА отеля.



ПОСТАВЛЕННАЯ ЗАДАЧА

Круглосуточное обеспечение работы теплоэнергетического оборудования силами персонала эксплуатирующей организации.



УСТАНОВЛЕННЫЕ СРОКИ

Приступить к эксплуатации в течение 1 месяца



ПОИСК РЕШЕНИЯ

Поиск подрядчика для эксплуатации котельной с комбинированным оборудованием на условиях тендера.



ТРЕБОВАНИЯ К РЕШАЕМОЙ ЗАДАЧЕ

- Ежедневное обеспечение эффективной, безостановочной и безаварийной работы оборудования
- Обеспечение эксплуатируемого объекта обученным и аттестованным персоналом
- Ведение документооборота: оформление всего пакета эксплуатационной документации



ПОЧЕМУ ЗАКАЗЧИК ВЫБРАЛ НАС?

- Наличие заявленных заказчиком специалистов
- Полное соответствие заявленным условиям тендера
- Близкое расположение эксплуатационной базы ГК КЭС
- Рекомендации

Mriya Resort & Spa: эксплуатация котельной



ЭКСПЛУАТАЦИЯ КОТЕЛЬНЫХ И МИНИ-ТЭС



Mriya Resort & Spa: эксплуатация котельной

КАК РЕШАЛИ ЗАДАЧУ

Подготовили пакет тендерной документации (более 30 документов на 100 листах)



С КАКИМ ОБОРУДОВАНИЕМ РАБОТАЛИ

- Viessmann Vitoplex



ЧТО СДЕЛАЛИ

- Предоставили коммерческое предложение
- Предоставили пакет тендерной документации
- Обеспечили объект эксплуатационным персоналом
- Оформили весь пакет эксплуатационной документации



ФАКТИЧЕСКИЕ СРОКИ РЕАЛИЗАЦИИ

1 месяц — подготовка к принятию объекта на постоянную эксплуатацию.



КОЛИЧЕСТВО ЗАДЕЙСТВОВАННОГО ПЕРСОНАЛА КЭС

20 специалистов обеспечивают эксплуатацию котельной Mriya Resort & Spa.



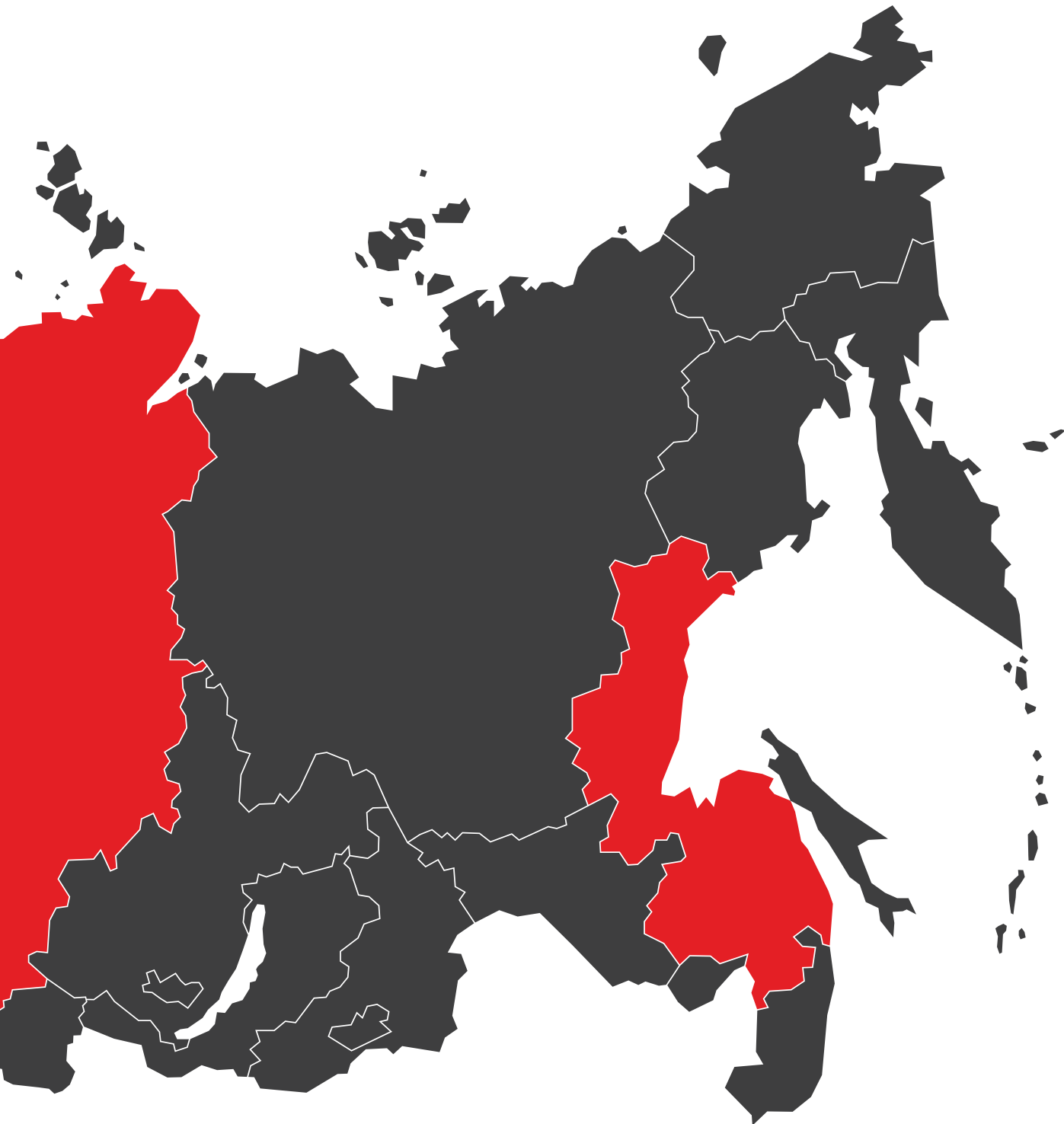
РЕЗУЛЬТАТ

- Бесперебойная работа котельной клиента
- Мониторинг исправности всего теплоэнергетического оборудования специалистами КЭС в режиме 24/7/365



География работы





ГОРНО-ТУРИСТИЧЕСКИЙ ЦЕНТР «ЛАУРА» ПАО «ГАЗПРОМ»

Поставка оборудования, монтаж и эксплуатация
теплоэлектростанции с пиковой котельной

- 6 турбин OPRA, 2 по 1,8 МВт
- 2 котла Viessmann Vitomax 20 по 5,3 МВт
- 4 микротурбины Capstone по 65 кВт
(аварийный резерв)



ГОРНОЛЫЖНЫЙ КУРОРТ «АЛЬПИКА-СЕРВИС»

Поставка оборудования, монтаж резервной электростанции на базе дизельных генераторов.
Мощность 3 МВт.



ТРК «СИТИ ЦЕНТР», Г. КРАСНОДАР

Поставка оборудования, монтаж, пусконаладка и сервисное обслуживание котельной.
Мощность 7 МВт.



НОВОРОССИЙСКИЙ УЗЕЛ ЭЛЕКТРОСВЯЗИ

Монтаж котельной, сервисное обслуживание. Мощность 450 кВт.



НОВОРОССИЙСКИЙ МОРСКОЙ ТОРГОВЫЙ ПОРТ

Сервисное обслуживание котельной. Мощность 9 МВт.



КУБАНСКАЯ НЕФТЕГАЗОВАЯ КОМПАНИЯ

Поставка и монтаж крышной блочно-модульной котельной. Мощность 1,8 МВт.



ОБЩЕЖИТИЕ НА 1200 МЕСТ, пос. КРАСНАЯ ПОЛЯНА

Поставка оборудования, монтаж и эксплуатация котельной. Мощность 3,2 МВт.



ГОСТИНИЧНЫЙ КОМПЛЕКС «ПОЛЯНА «1389» ПАО «ГАЗПРОМ», ОТМЕТКА 1400 м НАД УРОВНЕМ МОРЯ

Выполнение пусконаладочных работ, эксплуатация котельной. Мощность 10,5 МВт.



«МАГНИТ», ст. КАНЕВСКАЯ

Монтаж и пусконаладочные работы котельной. Мощность 1 МВт.



ТОРГОВО-ПРОИЗВОДСТВЕННАЯ КОМПАНИЯ «ЭКОГЕОС»
Монтаж и пусконаладочные работы котельной. Мощность 7 МВт.



ПРОИЗВОДСТВЕННАЯ КОМПАНИЯ CONSTELL GROUP
Монтаж, пусконаладочные работы, эксплуатация котельной. Мощность 2,7 тонн пара/час.



Сертификаты



Mitsubishi Electric



Jeremias



MWM



Гольфстрим



SIB UNIGAS



FG WILSON



Джемикс



Сертификаты

Опыт

Работаем в сфере теплоэнергетики с 2001 г. Авторизованный сервисный центр Viessmann, Buderus, Rendamax, CIB UNIGAS, Weishaupt, Elco.

Всегда на связи

Доступность аварийной диспетчерской службы 24 часа / 365 дней.



Почему
нас
выбирают?

Быстрая поставка

Налаженные связи с поставщиками и наличие собственного склада запасных частей.

Практические знания

Мы постоянно проводим анализ полученных сведений о неисправностях оборудования. Такие данные мы собираем ежедневно. Это делается для осуществления контроля качества и для совершенствования нашей работы.

Надежность

Мы гарантируем исполнение своих обязательств, чего бы нам это ни стоило!

В социальных сетях
Facebook и VK
мы ведем
собственные группы.
У нас есть свой канал
на YouTube.

Для наших подписчи-
ков мы размещаем
актуальную и полез-
ную информацию
из сферы
теплоэнергетики,
и не только!

Мы в социальных сетях



Присоединяйтесь!

Комплексные
решения
в теплоэнергетике



Группа компаний
КлиматЭнергоСтрой

(861) 279 00 95 (головной офис)
www.kes-group.ru
info@kes-group.ru

(861) 279 95 00 (служба сервиса)
www.kes-service.ru
servis@kes-group.com

Россия, Краснодарский край,
350075, г. Краснодар,
ул. Стасова/Сормовская, 178-180/1